



مرکز سنجش آموزش مدارس بزرگ

باسمه تعالی

آزمون تشریحی مدارس سلام

(دوره دوم متوسطه)

مدت آزمون: ۷۵ دقیقه

کلاس:

پایه: یازدهم - سری ۱

س ل م
مجموعه مدارس سلام

نام و نام خانوادگی:

مدرسه:

نام درس: زیست‌شناسی

تاریخ آزمون: ۱۴۰۰/۱/۱۷

صفحه ۱ از ۳

بارم	سؤال	ردیف
۰/۵	عملکرد عضلات چگونه در حفظ دمای بدن ما می‌تواند دخالت می‌کند؟	۱
۰/۵	انواع مفصل را در طرح‌های زیر مشخص کنید.  (الف) (ب)	۲
۰/۵	اسکلت خارجی چه محدودیت‌هایی می‌تواند ایجاد کند؟	۳
۰/۵	هر کدام از ویژگی‌های زیر مربوط به کدام عضلات (تند - کند) می‌باشد؟ الف) بیشتر به روش هوازی انرژی خود را تأمین می‌کنند. ب) این عضلات میوگلوبین بیشتری دارند به همین خاطر قرمزتر دیده می‌شوند.	۴
۰/۵	آیا می‌توان گفت هر هورمونی به خون ترشح می‌شود قطعاً توسط غدد درون‌ریز ساخته شده است؟ توضیح دهید.	۵
۰/۵	آیا می‌توان گفت همهٔ یاخته‌های زندهٔ بدن ما می‌تواند یاختهٔ هدف هورمون‌های تیروئیدی باشد؟ چرا؟	۶
۰/۵	یاختهٔ درون‌ریز معده چه هورمونی ترشح می‌کند و چه اثری بر سلول‌های اصلی دارند؟	۷
۰/۵	کدام غدد درون‌ریز در ناحیهٔ گردنی قرار دارند؟	۸
۰/۵	آیا در پوست ما میکروب‌هایی در حال رقابت با میکروب‌های بیماری‌زا می‌تواند وجود داشته باشد؟ توضیح دهید.	۹
۰/۵	لنفوسیت‌هایی که در دفاع غیراختصاصی نقش دارند، چه نام دارند و چه نوع یاخته‌هایی را نابود می‌کنند؟	۱۰



مرکز سنجش آموزش مدارس اسلام

باسمه تعالی

آزمون تشریحی مدارس اسلام

(دوره دوم متوسطه)



مجموعه مدارس اسلام

نام و نام خانوادگی:

مدرسه:

کلاس:

پایه: یازدهم - سری ۱

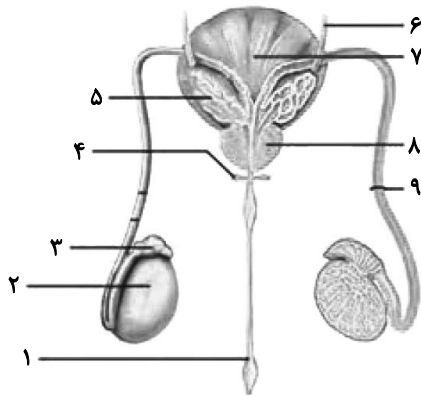
نام درس: زیست‌شناسی

مدت آزمون: ۷۵ دقیقه

تاریخ آزمون: ۱۴۰۰/۱/۱۷

صفحه ۲ از ۳

بارم	سؤال	ردیف
۰/۵	منظور از بیماری خودایمنی چیست؟	۱۱
۰/۵	در حساسیت، هیستامین از چه سلول‌هایی ترشح می‌شود؟	۱۲
۰/۵	مرحله وقفه دوم یا G _۲ از مراحل اینترفاز چه ویژگی‌هایی دارد؟	۱۳
۰/۵	منظور از سلول ۲n یا دولاد چیست؟	۱۴
۰/۵	برای هر کدام از مراحل زیر یک ویژگی بنویسید. الف) متافاز II میوز ب) آنافاز میتوز	۱۵
۰/۵	در روش شیمی‌درمانی چه عوارض جانبی دیده می‌شود؟ (دو مورد)	۱۶
۰/۵	دو مورد از نقش‌های سلول‌های سرتولی را بنویسید.	۱۷
۰/۵	در شکل زیر شماره ۸ و ۵ را نام‌گذاری کنید.	۱۸





مرکز سنجش آموزش مدارس برتر

باسمه تعالی

آزمون تشریحی مدارس سلام

(دوره دوم متوسطه)



مجموعه مدارس سلام

نام و نام خانوادگی:

مدرسه:

کلاس:

مدت آزمون: ۷۵ دقیقه

پایه: یازدهم - سری ۱

نام درس: زیست‌شناسی

تاریخ آزمون: ۱۴۰۰/۱/۱۷

صفحه ۳ از ۳

بارم	سؤال	ردیف
۱	<p>گزینه مناسب را انتخاب کنید.</p> <p>۱- در بدن انسان استخوان برخلاف استخوان در مفصل حضور دارد.</p> <p>(۱) زند زبرین - زند زیرین - آرنج (۲) درشت‌نی - نازک‌نی - زانو (۳) ترقوه - کتف - با استخوان بازو (۴) زند زیرین - زند زبرین - مچ دست</p> <p>۲- کدام مورد برای تکمیل عبارت زیر مناسب است؟ «در یک دختر جوان همه هورمون‌هایی که توسط ساخته می‌شوند» الف) غده تیروئید - بر بافت استخوانی اثر می‌گذارند. ب) بخش قشری غده فوق کلیه - تنش‌های طولانی مدت پاسخ دیرپا می‌دهد. ج) هیپوتالاموس - فعالیت ترشحی غده هیپونیز را افزایش می‌دهد. د) بخش مرکزی غده فوق کلیه - نایزک‌های ششی را باز می‌کنند.</p> <p>(۱) الف و ب (ب) الف و د (۳) ب و ج (۴) ج و د</p> <p>۳- کدام گزینه عبارت زیر را به نادرستی کامل می‌کند؟ «یاخته‌هایی که مچینکوف برای نخستین بار در بدن لارو ستاره دریایی مشاهده نمود» (۱) عملکردی مشابه با یاخته‌های دومین خط دفاعی بدن انسان داشتند. (۲) می‌توانستند با انجام حرکات آمیبی شکل ذرات بیگانه را فاگوسیتوز کنند. (۳) قادر به درون‌بری ذرات ریزخارهای گل سرخ بر سطح پوست جانور هستند. (۴) براساس ویژگی‌های عمومی ذرات بیگانه را از ذرات خودی تشخیص می‌دادند.</p> <p>۴- هر رشته دوک تقسیم در یک یاخته جانوری در حال تقسیم قطعاً (۱) به سانترومر کروموزم متصل می‌شود. (۲) یک ریزلوله پروتئینی در سیتوپلاسم یاخته است. (۳) در حرکت کروموزم به وسط یاخته مستقیماً دخالت دارد. (۴) پس از فاصله گرفتن دو سانتریول از هم سازماندهی می‌شود.</p>	۱۹
۱۰	جمع بارم	