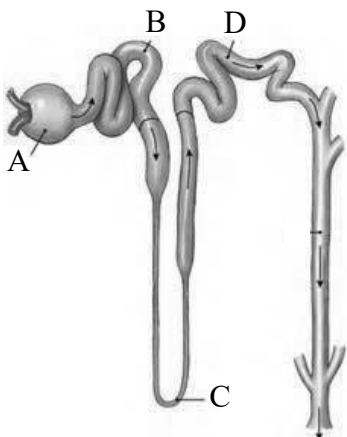




بارم	سؤال	ردیف
۲	کدام صحیح و کدام غلط مطرح شده است؟ (بدون ذکر دلیل) الف) در پارامسی، حرکت تاژک‌ها غذا را از محیط به حفرهٔ دهانی منتقل می‌کند. ب) در جاهای متعدد مویزگ و بافت پوششی حبابک شش‌ها، هر دو از یک غشای پایهٔ مشترک استفاده می‌کنند. ج) شبکهٔ هادی قلب نوعی بافت عصبی است که آغازکنندهٔ ضربان است و جریان الکتریکی را در سراسر قلب به سرعت گسترش می‌دهد. د) سرخرگ و ابران در اطراف لوله‌های پیچ خورده و قوس هنله، شبکهٔ مویزگی دور لوله‌ای را می‌سازد.	۱
۳/۲۵	در هر مورد علت علمی بیان کنید. الف) در فردی که مبتلا به بیماری سلیم است، بدن دچار فقر بسیاری از مواد مغذی می‌شود. ب) کربن مونواکسید می‌تواند باعث کاهش ظرفیت حمل اکسیژن در خون شود و در نهایت با ازدیاد آن مرگ حادث شود. ج) در هنگام استراحت قلب، حرکت خون در سرخرگ‌ها منقطع نشده و پیوستگی جریان خون حفظ می‌شود. د) قطر سرخرگ آوران بیشتر از سرخرگ و ابران است.	۲
۲/۲۵	اگر تکه‌ای از شش گوسفند را برش دهیم، در مقطع آن سه نوع سوراخ مشاهده می‌شود، آنها را نام برده و روش تشخیص هریک را بنویسید.	۳
۲	الف) عبارت زیر را کامل کنید. «هنگام بلع و عبور غذا از حلق، مرکز بلع در فعالیت مرکز را که در نزدیک آن قرار دارد مهار می‌کند.» ب) توضیح دهید که وقتی به غذا فکر می‌کنیم، چگونه ترشح بزاق تنظیم می‌شود؟	۴
۱/۵	در طرح مقابل بیشترین مقدار بازجذب در کدام قسمت رخ می‌دهد؟ چرا؟	۵





مرکز سنجش آموزش مدارس برتر

باسمه تعالی

آزمون تشریحی مدارس سلام

س ل م
مجموعه مدارس سلام

نام و نام خانوادگی:

مدرسه:

کلاس:

مدت آزمون: ۷۵ دقیقه

رشته: تجربی

پایه: دهم

نام درس: زیست‌شناسی

تاریخ آزمون: ۱۳۹۷/۱/۱۹

صفحه ۲ از ۲

بارم	سؤال	ردیف
۳/۵	الف) فولیک اسید چیست؟ کمبود آن چه عوارضی به دنبال دارد؟ ب) سه نوع از پروتئین‌های پلازما را نام ببرید و نقش هر کدام را ذکر کنید.	۶
۱	مشخص کنید آیا عبارت زیر صحیح است یا غلط و سپس دلیل علمی بیاورید. با شروع مرحله انقباض بطن‌ها در یک چرخه ضربان قلب، دریچه‌های دولختی و سه‌لختی باز می‌شوند.	۷
۱	در جانوری که ساده‌ترین سامانه گردش بسته مواد را دارد، چه نوع سامانه دفعی دیده می‌شود و از چه بخش‌هایی تشکیل شده است.	۸
۳/۵	الف) در بدن ما اوره چگونه تشکیل می‌شود؟ توضیح دهید. ب) در ماهیان آب شیرین که فشار اسمزی مایعات بدن از آب بیشتر است، با چه مشکلی روبه‌رو هستند و چگونه این مشکل در این جانوران حل می‌شود؟	۹
۲۰	جمع بارم	